

PREFCOLORS

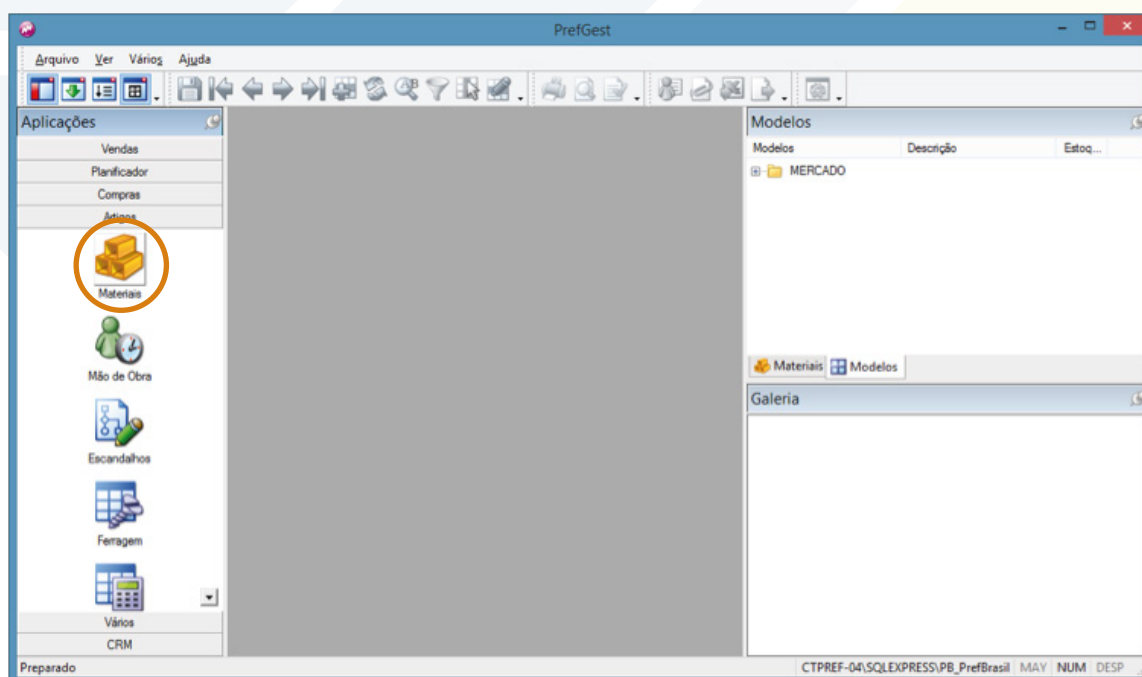
Aplicativo para criação de referência dos materiais com cor, permite ainda atribuir uma cor padrão em grupo de materiais base e associar estes mesmos materiais uma Tarifa.

1- REQUISITOS

- Para utilizar a aplicação PrefColors é necessário que os arquivos DLLs do Sistema PrefSuite estejam atualizados.
- Por questão de segurança, orientamos sempre que antes de executar a aplicação PrefCollors seja realizado um backup completo do Banco de Dados.

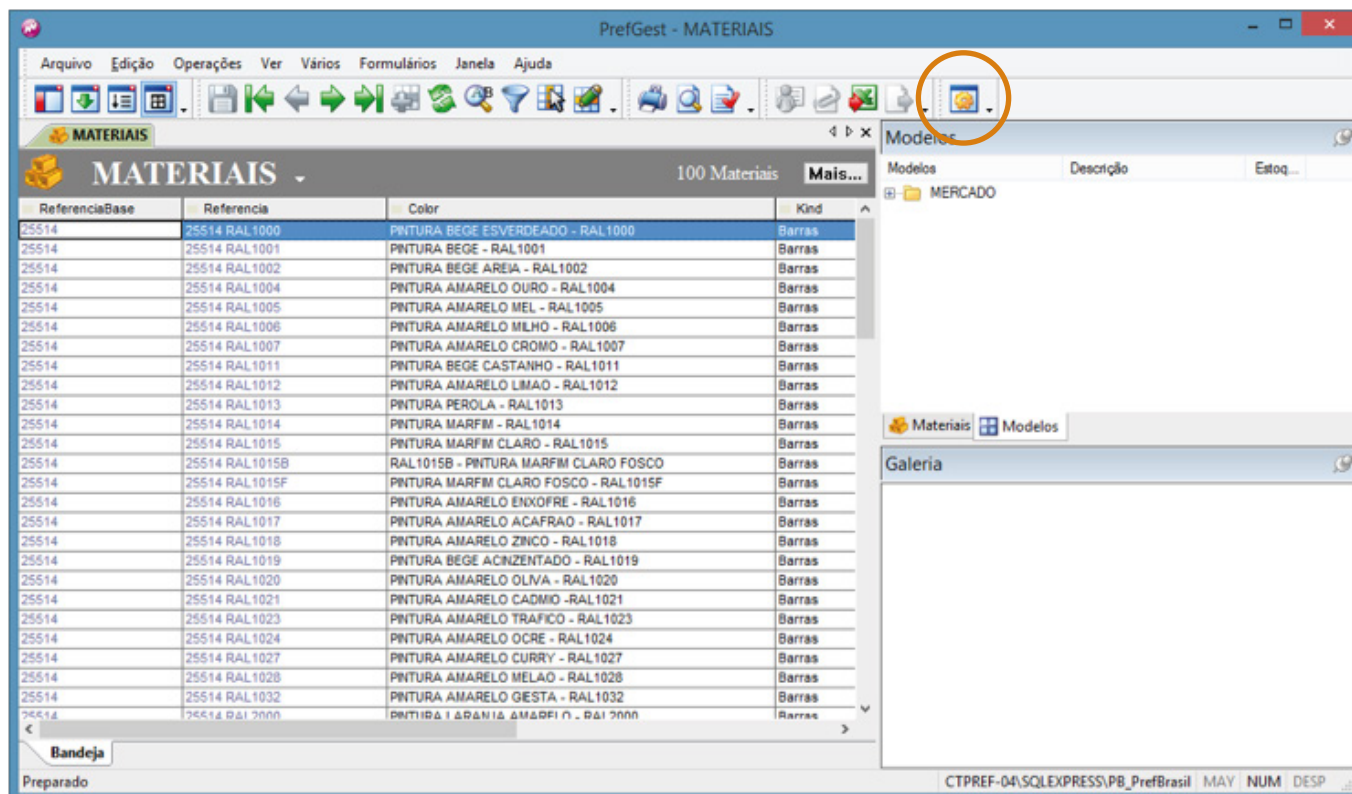
2- ACESSANDO A APLICAÇÃO

Com o PrefGest aberto, na barra de aplicações do lado esquerdo da tela, acesse a opção Artigos como mostra imagem abaixo:

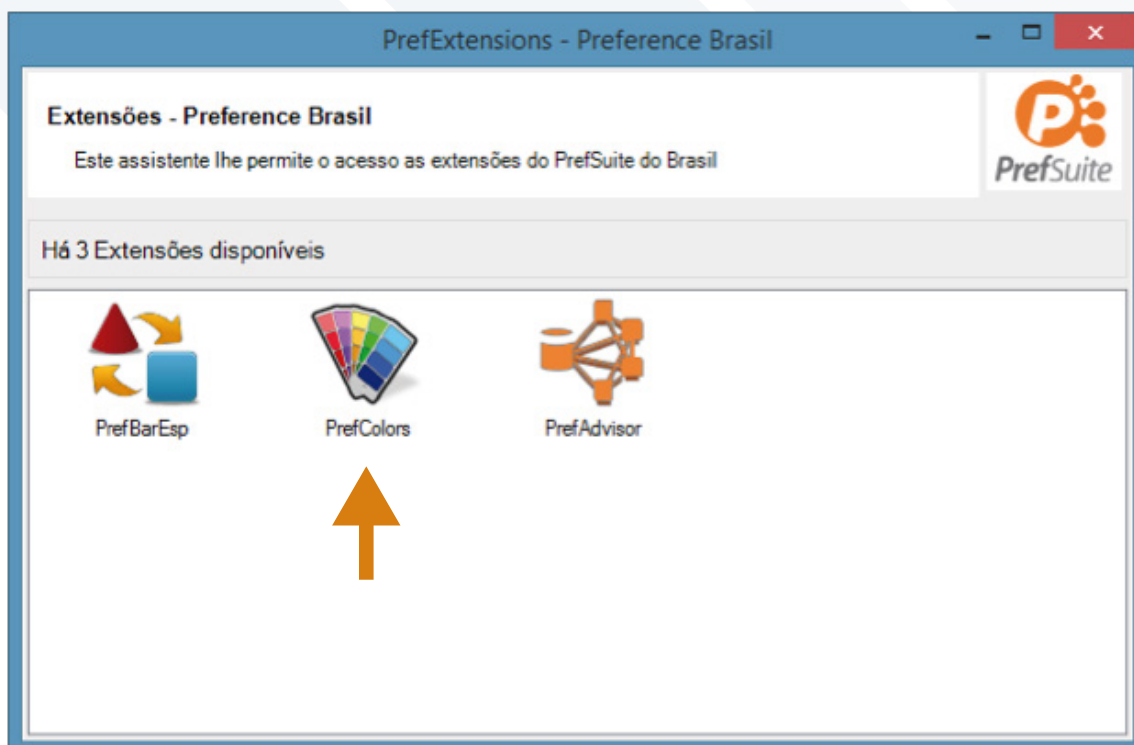


Será exibida a tela do PrefExtensions, onde fica disponível a aplicação PrefTree.

Na tela apresentada, acesse no canto superior direito o botão personalizado conforme imagem abaixo:

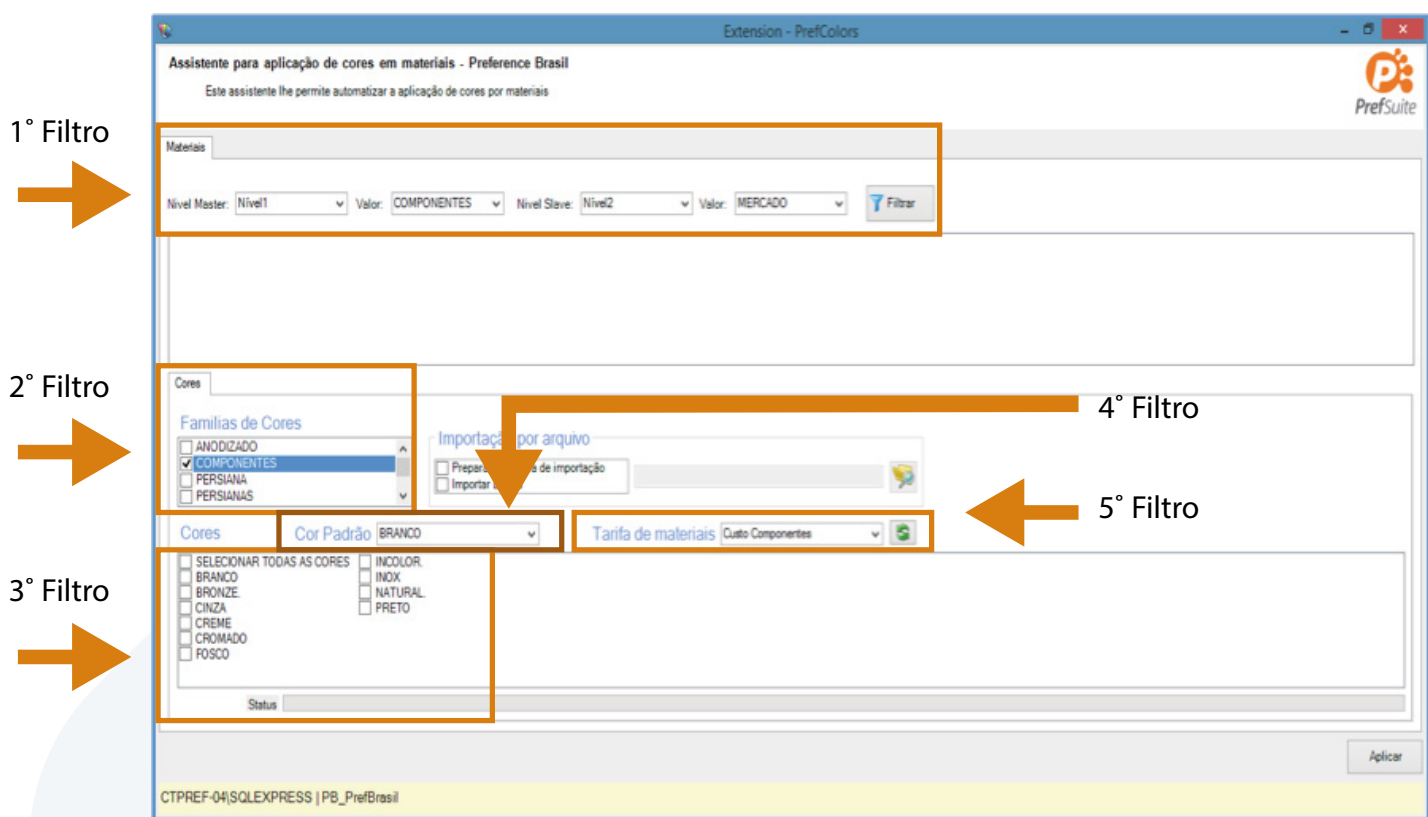


Será exibida a tela do PrefExtensions, onde ficam disponíveis as aplicações assistentes do PrefSuite, dentre elas o PrefColors.



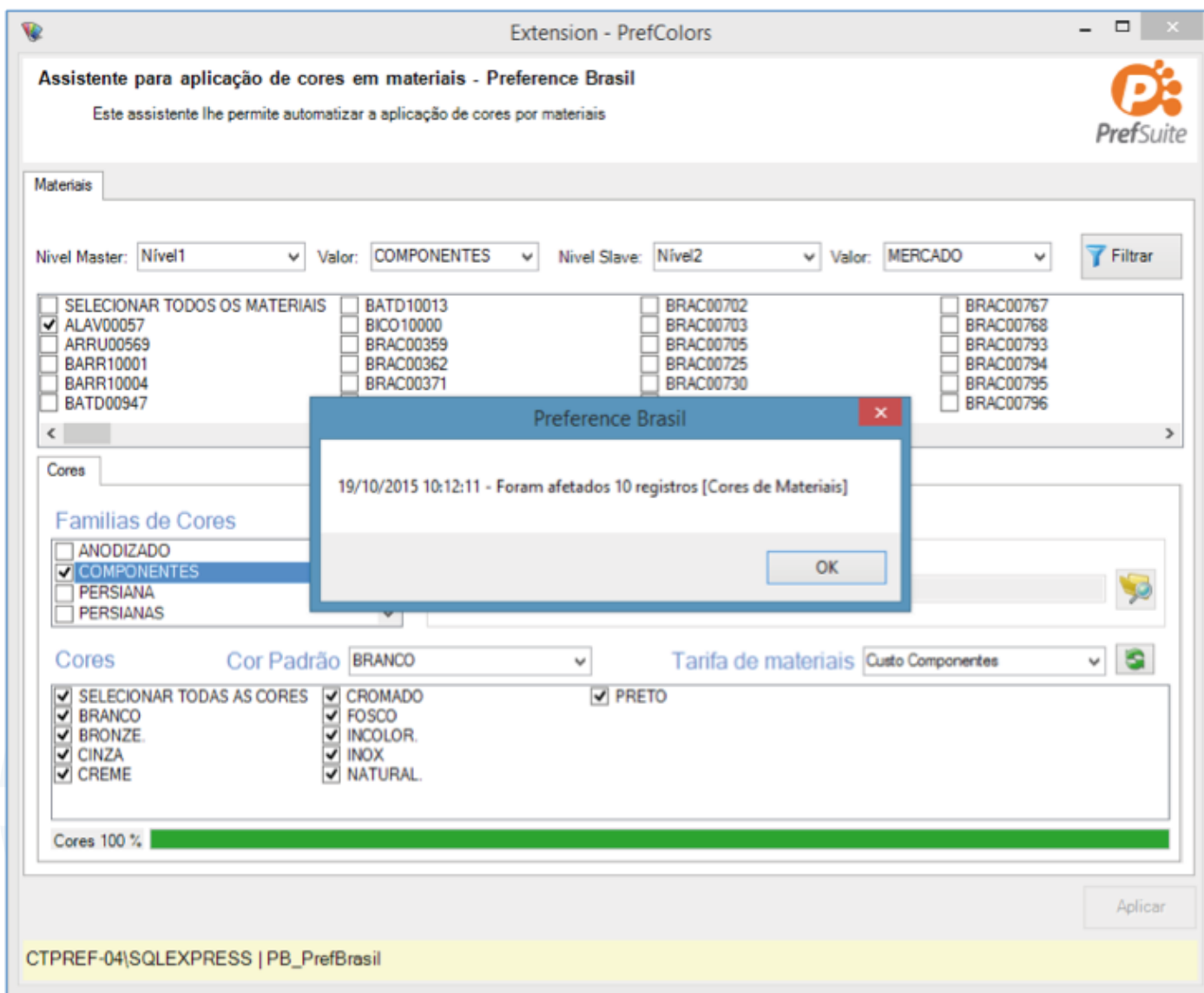
2 cliques para abrir aplicação.

3- DEFININDO FILTROS



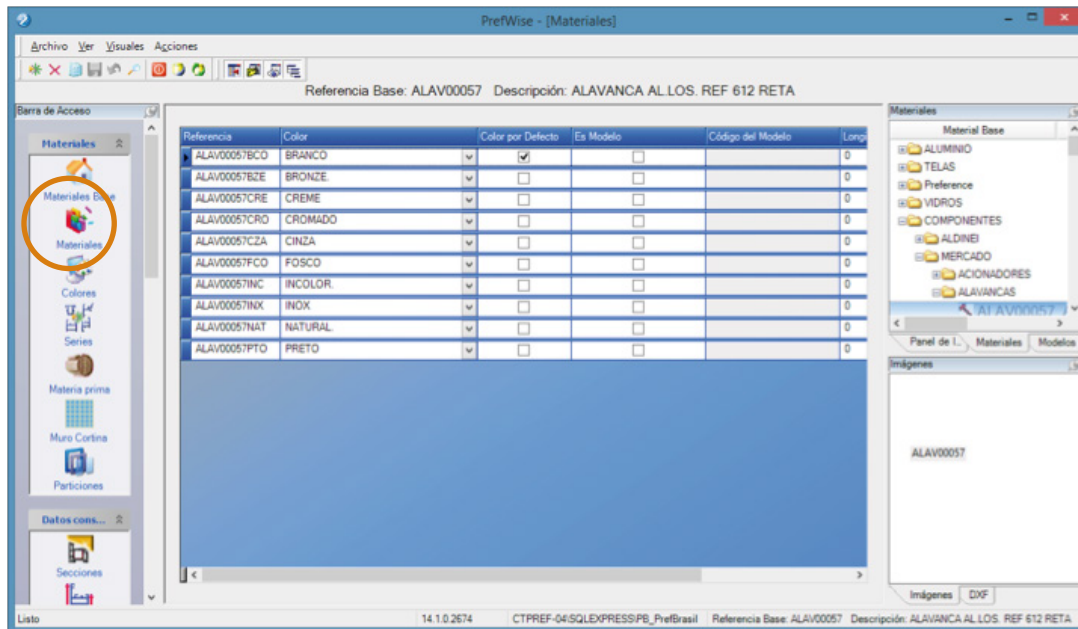
- **1º Filtro** – O primeiro filtro tem como objetivo selecionar os níveis onde os materiais encontram-se cadastrados.
- **2º Filtro** – O segundo filtro tem como objetivo selecionar a família de cor ao qual os materiais pertencem.
- **3º Filtro** – O terceiro filtro servirá para selecionar as cores que deseja associar aos materiais.
- **4º Filtro** – O quarto filtro servirá para definir uma cor padrão aos materiais dentre as cores selecionadas.
- **5º Filtro** – Permite selecionar e associar os materiais selecionados conforme filtros anteriores a uma determinada tarifa.

Após definição dos filtros conforme necessidade, acione o botão aplicar e aguarde resultado.

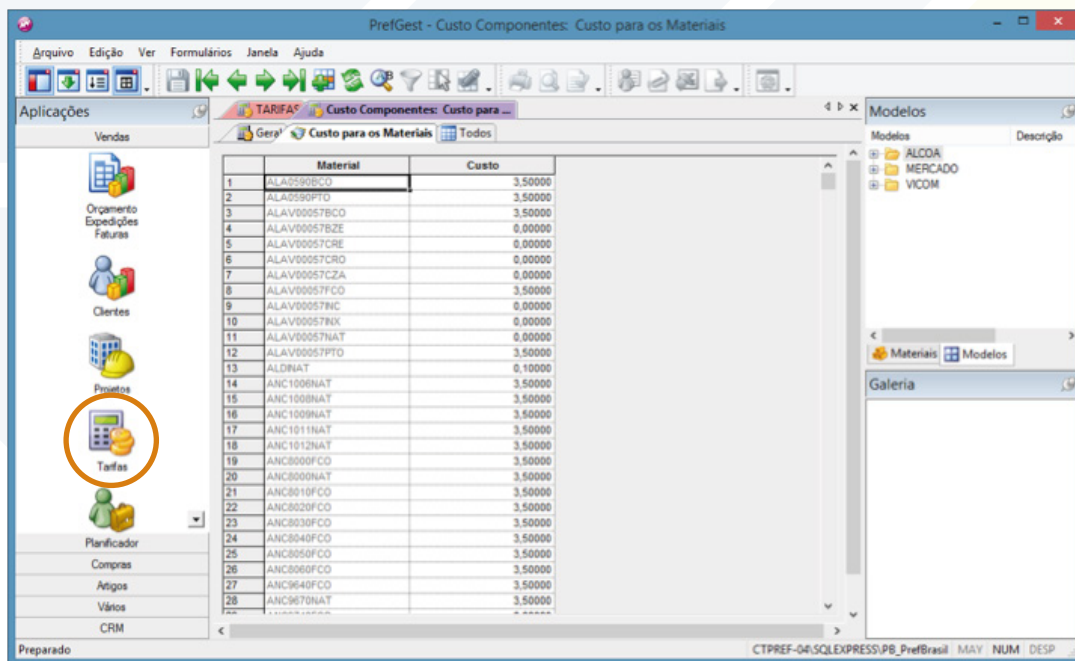


4- CONFERINDO RESULTADOS

Para consultar a associação de cores e para cadastro de materiais é preciso acessar **PrefWise**, realizar a busca por algum dos códigos em que foi selecionado para associação.



Para consultar a associação de materiais a uma determinada tarifa, é preciso acessar o PrefGest, através do cadastro da tarifa conforme seleção e certificar se os itens conforme seleção foram associados na tabela.



5- OBSERVAÇÕES GERAIS

Por questão de segurança, orientamos sempre que antes de executar a aplicação PrefCollors seja realizado um backup completo do Baco de Dados.

CONTATE NOSSO DEPARTAMENTO DE SUPORTE TÉCNICO QUE ATENDE DE SEGUNDA A SEXTA DAS 08H ÀS 12H E DAS 13H30 ÀS 17H.

✉ suportepreference@esquadgroup.com.br

☎ (15) 3033.0071 / 3033.0072

📖 Tutoriais www.esquadgroup.com.br/TutorialPrefSuite

